

# STAPHYLOCOCCUS AUREUS



POTENZA



FAMIGLIA: BATTERI

**PUNTO DI FORZA:** INFEZIONE CUTANEA E  
INFEZIONE DEI TESSUTI MOLLI

**PUNTO DI DEBOLEZZA:** PENICILLINE E ALTRI ANTIBIOTICI



# ESCHERICHIA COLI

POTENZA



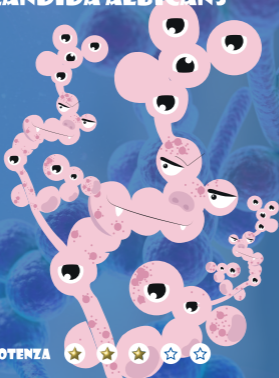
FAMIGLIA: BATTERI

**PUNTO DI FORZA:** COMMENSALE INTESTINALE E CAUSA  
INFEZIONI URINARIE

**PUNTO DI DEBOLEZZA:** BETA-LATTAMICI



# CANDIDA ALBICANS



**POTENZA**



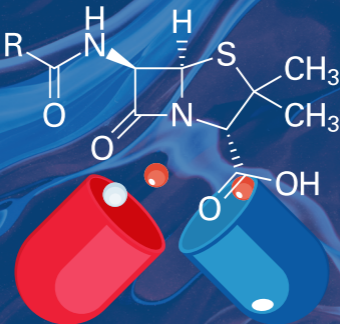
**FAMIGLIA: FUNGHI**

**PUNTO DI FORZA:** INFEZIONI DELLA CUTE E  
INFEZIONI DELLE UNGHIE

**PUNTO DI DEBOLEZZA:** ANTIFUNGINI



# PENICILLINA



**POTENZA**



**FAMIGLIA:** ANTIBIOTICI BETA-LATTAMICI

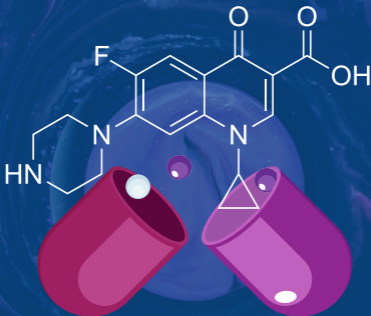
**ABILITÀ:** SCONFIGGE GLI STAFILOCOCCI, STREPTOCOCCI E ALTRI

**PUNTI DI FORZA:** ROMPE LA PARETE BATTERICA

**DEBOLEZZA:** INEFFICACE VERSO CEPPI DI STAFILOCOCCO CHE  
PRODUCONO UNA SOSTANZA DETTA PENICILLINASI



# CIPROFLOXACINA



**POTENZA**



**FAMIGLIA:** ANTIBIOTICI FLUOROCHINOLONI

**ABILITÀ:** ANTIBIOTICO AD AMPIO SPETTRO,  
IMPEDISCE LA REPLICAZIONE AGENDO SUL DNA

**PUNTI DI FORZA:** BEN TOLLERATO

**DEBOLEZZA:** SCONSIGLIATO DURANTE LA GRAVIDANZA







Seguici su     

Scopri di più su [www.ifo.it](http://www.ifo.it)