

RELATORI

Edoardo Arcuri (Roma)
Alessandro Bonucci (Roma)
Dario Bugada (Bergamo)
Massimiliano Carassiti (Roma)
Elisabetta Chinè (Roma)
Claudia Claroni (Roma)
Arturo Cuomo (Napoli)
Gianni Forno (Roma)
Francesca Gargano (Roma)
Claudio Leonardi (Roma)
Franco Marinangeli (L'Aquila)
Marco Mercieri (Roma)
Ilaria Monteferrante (Roma)
Lupe Sanchez (Roma)
Giulio Vallati (Roma)
Sabrina Vari (Roma)
Alessia Violini (Trento)
Alessandro Vittori (Roma)

SEGRETERIA SCIENTIFICA: Claudia Claroni, Ester Forastiere.

ACCREDITAMENTO ECM: 7 crediti ECM.

Per ottenere i crediti ECM è necessario aver partecipato al 90% del congresso ed aver superato il 75% delle domande del test.

È possibile iscriversi on-line sul sito www.fedracongressi.com.

ATTESTATO DI PARTECIPAZIONE

Gli attestati di partecipazione al congresso saranno rilasciati a tutti i partecipanti regolarmente iscritti che ne faranno richiesta alla Segreteria Organizzativa.

VARIAZIONI PROGRAMMA

Il Comitato Organizzatore e la Segreteria Organizzativa si riservano il diritto di apportare al programma tutte le variazioni che dovessero essere necessarie per ragioni tecniche e/o scientifiche.

OBIETTIVO FORMATIVO

2 Linee guida: protocolli, procedure.

PROFESSIONE E DISCIPLINE ACCREDITATE

PSICOLOGO: Psicoterapia, Psicologia.

MEDICO CHIRURGO: Gastroenterologia, Geriatria, Medicina Interna, Neurologia, Oncologia, Radioterapia, Chirurgia Generale, Neurochirurgia, Ortopedia e Traumatologia; Anestesia e Rianimazione, Radiodiagnostica, Psicoterapia, Cure Palliative.

FISIOTERAPISTA

INFERMIERE PROFESSIONALE



SEGRETERIA ORGANIZZATIVA

Fedra Congressi
Viale dei SS. Pietro e Paolo, 21
00144 Rome Italy
Tel +39 06.52247328
info@fedracongressi.com

Con la sponsorizzazione non condizionante di

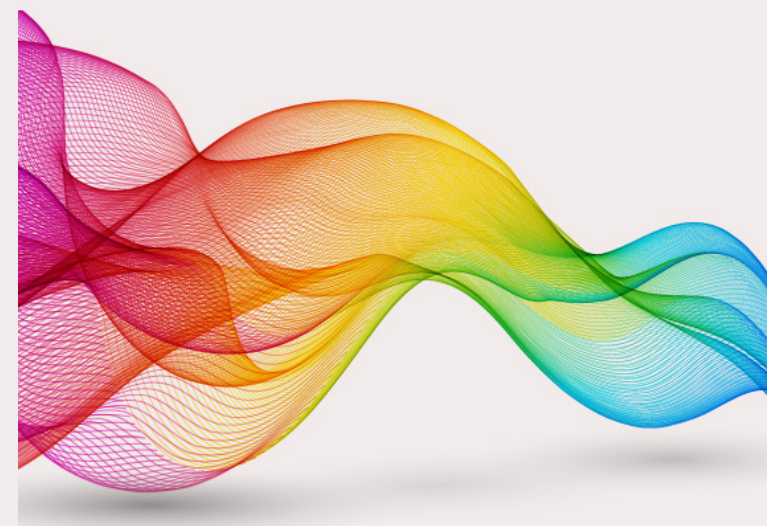


SANDOZ



PainWeCare

La gestione multidisciplinare del dolore oncologico



Istituto Nazionale Tumori Regina Elena

CENTRO CONGRESSI BASTIANELLI

Via Fermo Ognibene, 23
00144 Roma EUR

Roma, Sabato 11 Novembre 2023

Razionale

La complessità del dolore oncologico, radicata nella peculiarità della malattia, delle sue molteplici evoluzioni, e dei diversi percorsi terapeutici, implica una gestione articolata e globale, che tenga conto del forte impatto personale e sociale del dolore sulla vita del paziente e di tutto il suo contesto familiare.

In relazione al trattamento del dolore cronico, la crescita di strategie terapeutiche innovative ha portato alla necessità di modulare negli anni un rigido seppur utile sistema di gestione della cura. L'utilizzo precoce di tecniche invasive, il ricorso a cure simultanee ed integrate, il supporto psicologico e riabilitativo, sono strumenti preziosi, che richiedono l'integrazione di vari specialisti e varie discipline, per garantire una presa in carico globale del paziente secondo un approccio sistemico che ottimizzi realmente la qualità delle cure.

Il nostro progetto si propone di offrire un tavolo di confronto e di crescita, dove esponenti di varie discipline possano esporre i principi e le criticità della gestione multidisciplinare del paziente che vive affrontando quotidianamente il dolore cronico.

Responsabile Scientifico

Claudia Claroni

Programma

08.30 - Registrazione partecipanti

09:00 - Saluto delle autorità

09:20 - ESSENTIAL IN CANCER PAIN

*Moderatori: Massimiliano Carassiti, Franco Marinangeli,
Alessandro Vittori*

LETTURA MAGISTRALE
Il dolore cronico oncologico
Edoardo Arcuri

10:00 - In cosa è diverso il dolore correlato al cancro
Claudia Claroni

10:20 - La terapia farmacologica del dolore correlato al cancro: i confini da superare
Elisabetta Chinè

10:45 - Oppioidi: verità e falsi miti
Claudio Leonardi

11:15 - BTcP Conoscere per curare
Francesca Gargano

11:45 - Dolore acuto e cancro
Dario Bugada

12:15 - Dolore e cure oncologiche
Sabrina Vari

12:40 - Discussione

13:15 - LUNCH

Programma

14:15 - MULTIMODAL MANAGEMENT
Moderatori: Arturo Cuomo, Marco Mercieri

LETTURA MAGISTRALE
Multimodal management
Arturo Cuomo

15:00 - Il team multidisciplinare: dove siamo e dove stiamo andando
Alessia Violini

15:30 - Le cure simultanee precoci e le cure palliative oggi
Ilaria Monteferrante

16:00 - l'intervento psicologico nel contesto della terapia del dolore
Alessandro Bonucci

16:30 - Il supporto delle procedure interventistiche
Giulio Vallati

17:00 - Il ruolo del nutrizionista
Lupe Sanchez

17:20 - Il ruolo del case manager
Gianni Forno

17:40 - Discussione e conclusioni

18:00 - Quiz ECM