

CHI PUÒ CONTATTARE IL SERVIZIO?

- Persona con disabilità.
- Familiari; Tutore Legale
- Medici di Medicina Generale (MMG);
- Servizi di Tutela e Salute e Riabilitazione Disabili Adulti (TSRDA);
- Servizi di Tutela Salute Mentale e Riabilitazione in Età Evolutiva;
- Centrali Operative Territoriali (COT);
- Assistente Sociale.

SERVIZI DEDICATI

Il **Servizio TOBIA** è aperto al pubblico tutti giorni dal lunedì al venerdì dalle ore 8,00 alle ore 14,00 esclusi festivi.

Disponiamo di un parcheggio dedicato con un percorso interno facilitato per non compromettere la tranquillità della persona.

La Mail dedicata è attiva tutti i giorni h 24 dove poter descrivere il bisogno prioritario per il quale attivare il Servizio TOBIA. Indicare lo stato di salute della persona con disabilità, elencando gli esami e gli interventi ritenuti necessari e le eventuali difficoltà specifiche per l'esecuzione degli stessi. Precisare se la richiesta ha carattere di urgenza o meno e sarete ricontattati entro 48 ore lavorative per mail o attraverso il contatto telefonico eventualmente inserito.



SERVIZIO
TOBIA

TEAM OPERATIVO BISOGNI INDIVIDUALI ASSISTENZIALI

E-MAIL:

tobia@ifo.it

TELEFONO:

06-52 66 22 12

Dal lunedì al venerdì dalle 8:00 alle 13:00

DOVE SIAMO:

Stanza 139 - 1 piano

Percorso arancione - Ascensori N-O

Via E. Chianesi 53 - 00144 Roma



IFO,
FACCIAMO
VOLARE
LA RICERCA

IL TUO **5X1000** A IFO
PER **INNOVAZIONE E CURA**
Ricerca Sanitaria C.F. 02153140583

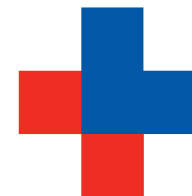


SERVIZIO SANITARIO
REGIONALE

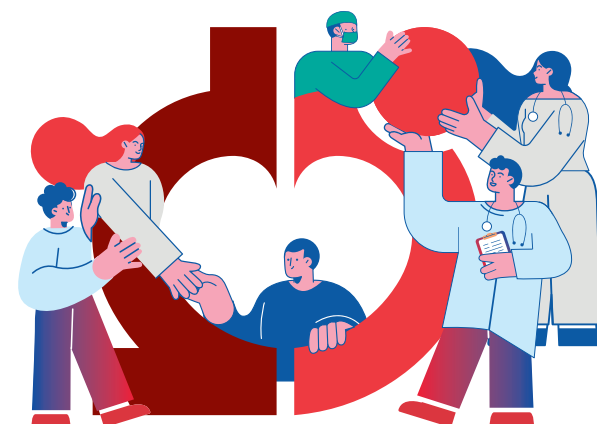
SERVIZIO
TOBIA

TEAM OPERATIVO BISOGNI INDIVIDUALI ASSISTENZIALI

*Un altro modo
per essere più vicini
ai pazienti fragili*



IRCCS
ISTITUTI FISIOTERAPICI
OSPITALIERI



SERVIZIO SANITARIO REGIONALE
IRCCS
ISTITUTI FISIOTERAPICI
OSPITALIERI



REGIONE
LAZIO

A CHI È RIVOLTO IL SERVIZIO

TOBIA (Team Operativo per i Bisogni Individuali Assistenziali) è un modello di assistenza avanzata e personalizzata rivolto primariamente a persone con disabilità intellettiva e neuromotoria per facilitare il loro accesso alle cure.

Il Servizio TOBIA all'IFO è rivolto ai pazienti oncologici:

- Adulti di età superiore ai 18 anni;
- Con gravi deficit intellettivi, di comunicazione e psicomotori tali da compromettere la possibilità di collaborare alle cure;
- Con deficit relazionali o gravi disturbi dello spettro autistico;
- Con gravi deficit motori, malattie neurodegenerative e neuromuscolari tali da comportare una totale dipendenza per lo svolgimento delle normali attività quotidiane e l'impossibilità di collaborare alle proprie cure.
- Non possono accedere al servizio i pazienti con Demenza/Alzheimer e patologie per le quali sono presenti percorsi specifici e PDTA dedicati.

SCREENING ONCOLOGICO

L'adozione del modello TOBIA in Oncologia è cruciale per garantire il diritto alla salute e contrastare la mortalità prematura causata dalla mancata o ritardata diagnosi di cura dei tumori nelle persone con disabilità.



PRESA IN CARICO PERSONALIZZATA

Ogni percorso viene progettato e programmato da un team multidimensionale.

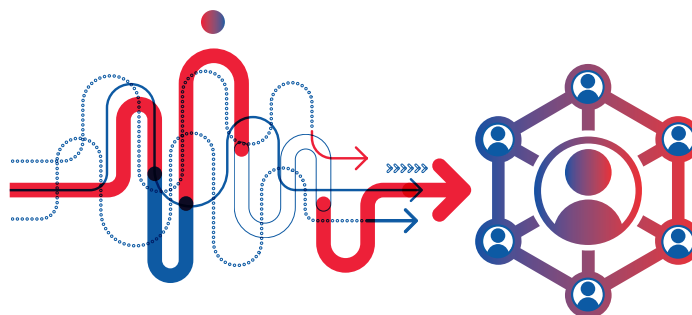
Il case manager che si prenderà cura del suo caso, è la figura ottimizzante per il suo percorso in ospedale.

Le informazioni necessarie ad organizzare l'accesso, ti verranno richieste mediante un primo triage telefonico.

Se si necessita di percorsi particolari il case manager potrebbe richiedere un incontro di persona.

Il percorso diventerà definitivo solo dopo essere stato integrato con i contributi di tutti gli specialisti coinvolti nell'accesso e condiviso con il paziente e la sua famiglia.

Nel giorno in cui verranno eseguiti gli interventi, il case manager sarà di supporto agli operatori e al paziente per tutte le sue fasi.



QUALI PROFESSIONISTI SONO COINVOLTI?

- **Psicologi**
Gestione del comportamento e dell'ansia;
- **Oncologi, Ematologi e Radioterapisti**
Adattamento dei piani di cura;
- **Infermieri specialisti e Case manager**
Coordinamento, accoglienza e presa in carico;
- **Anestesisti**
Sedazione per terapie e/o diagnostica;
- **Dermatologi**
Dermatologia oncologica o generale;
M.S.T. - Porfirie e malattie rare;
- **Cardiologi**
Controlli pre/post chirurgia e trattamenti;
Chemioterapici;
- **Gastroenterologi**
Diagnosi apparato gastroenterico;
- **Chirurghi**
Chirurgia senologica, ortopedica, otorino;
Neurochirurgia, ginecologia, urologia, digestiva;
EBP, toracica, plastica;
- **Endocrinologi**
Diagnosi e trattamento dei disturbi del sistema endocrino;
- **Neurologo**
Diagnosi e trattamento delle patologie del sistema nervoso centrale e periferico;
- **Tecnici di diagnostica per immagini**
(TAC, RMN, PET, Radiologia tradizionale);
- **Patologo clinico**
Diagnosi su campioni biologici;
- **Personale Amministrativo**
Gestione accessi facilitati;
- **Fisiopatologia Respiratoria**
Diagnosi e trattamento patologie respiratorie.